



Infections Urinaires

Les points clés

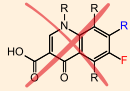


STOP aux fausses bonnes idées !



Patient asymptomatique ?
PAS de prélèvement, PAS d'antibiotique

Urines troubles ou qui "puent" ?
PAS de BU, PAS d'ECBU



Dans la cystite, des quinolones en proba ?
Surtout PAS !

→ PAS d'ECBU de contrôle après traitement



Good news !



Egalité des genres :

→ Cystite et Pyélonéphrite chez l'homme !

La réévaluation du traitement ? C'est obligatoire !

→ Dès réception de l'antibiogramme,
adaptation du traitement



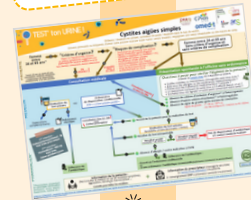
Traitements plus courts

→ On se met à la page des nouvelles recos !



♀	Probabiliste	Antibiothérapie adaptée / différée
Cystite simple	Fosfomycine : monodose Pivmécillina : 5 j	
Cystite à risque de complications	Nitrofurantoïne (sauf si DFG < 40ml/min) Fosfomycine : J1-J3-J7	1er - Amoxicilline : 7 j 2ème - Pivmécillina : 7 j 3ème - Nitrofurantoïne : 7 j 4ème - Fosfomycine : J1-J3-J7 5ème - Triméthoprim : 5 j
Pyélonéphrite	Ceftriaxone ou Cefotaxime (pas de C3G orale) Ciprofloxacine ou lévoflo (sauf si prise 6 mois avant)	Amoxicilline : 10 j Amoxicilline/acide clav : 10 j Ciprofloxacine ou lévofloxacine : 7 j Céfixime : 10 j Sulfaméthoxazole/Triméthoprim : 10 j

Extension des compétences des pharmaciens
Pour une IU simple, les patients peuvent consulter leur pharmacien



♂	Probabiliste	Antibiothérapie adaptée / différée
Cystite à risque de complications	Fosfomycine : J1 - J3 - J5 Furandantine (sauf si DFG < 40ml/min) Pivmécillina	Fosfomycine : J1 - J3 - J5 Furandantine : 7j (sauf si DFG < 40ml/min) Pivmécillina : 7j Triméthoprim : 7j Amoxicilline : 7j Sulfaméthoxazole/Triméthoprim : 7j Amoxicilline/acide clav : 7j
Pyélonéphrite	Ceftriaxone ou Cefotaxime (pas de C3G orale) Levoflo, ciproflo ou ofloxacine (sauf si prise 6 mois avant)	Amoxicilline : 10 j Sulfaméthoxazole/Triméthoprim : 7j Amoxicilline/acide clavulanique : 10j Levoflo, ciproflo ou ofloxacine : 7j Céfixime : 10j
Prostatite	Ceftriaxone ou Cefotaxime (pas de C3G orale) Levoflo, ciproflo ou ofloxacine	Sulfaméthoxazole/Triméthoprim : 14j Levoflo, ciproflo ou ofloxacine : 14j

Message clé !

Ni test inutile, ni traitement abusif : des signes cliniques d'abord, des recommandations toujours

Pour aller plus loin...



Recommandations chez l'adulte
SPILF

IU masculines aigues communautaires

Prise en charge des IU communautaires



Recommandations EHPAD
CRAtb Occitanie

Plaquette Antibiothérapie

Prélèvement microbio



Recommandations
CRAtb PDL

Mémo durées antibiothérapies